

Hotel Pelikan Schwäbisch Gmünd, Germany

HOTEL FACTSHEET

Herzlich willkommen Hotel Pelikan. Unser zentral gelegenes Hotel liegt im historischen Zentrum von Schwäbisch Gmünd, eine der ältesten Staufer Städte in Deutschland. Der geschichtsträchtige Marktplatz - einer der schönsten Plätze im südlichen Deutschland - ist nur wenige Gehminuten entfernt. Das Hotel Pelikan ist ein elegantes Hotel im Herzen der Stadt. Mit 63 hellen und komfortable Zimmer, einem freundlichem Team und bietet Dienstleistungen sowohl für Geschäfts- wie auch Urlaubsreisende, genießen Sie einen erholsamen Aufenthalt. Unsere Konferenz- und Banketträume sind auch ideal für private und geschäftliche Veranstaltungen für bis zu 120 Personen.

ZAHLUNGSMITTEL

Währung EURO Kreditkarten American Express, VISA, Master Card & EC Maestro Card
GDS Codes Hotel/Chain Code XW Amadeus STR513 Galileo 76072 Pegasus 5129513 Sabre 112167 Worldspan 51251

ZIMMER

Das Traditionshaus „Das Pelikan“ bietet insgesamt 63 komfortable, elegant eingerichtete Zimmer, unterteilt in Einzel- und Doppelzimmer in den Kategorien Standard und Komfort, als Raucher- und Nichtraucherzimmer.

- 17 Einzelzimmer
- 23 Komfort Einzelzimmer
- 15 Doppelzimmer
- 8 Komfort Doppelzimmer

Zimmerausstattung

Mini bar
Kostenfreie Internetzugang in den meisten Zimmern
Schreibtisch
Direktwahl Telefon
TV und Radio
Haar Fön
Badewanne oder Dusche und Schminkspiegel
Zusätzliche Sitzecke Komfort Zimmer
Bügeleisen und Bügelbrett auf Anfrage

HOTEL DIENSTLEISTUNGEN

Englisch sprechendes Personal
Rezeption So-Do von 6:30 - 24.00 Uhr
Fr-Sa von 6:30 - 23:00 Uhr
Kostenfreies Internet
Kostenfreie Tageszeitung an der Rezeption und im Frühstücksraum
Kostenfreier Coffe to go
Frühstücksraum
Gesicherte Garage
Safe an der Rezeption
Wäscheservice
Haustiere willkommen
Raucherlounge



Hotel Pelikan ***
Türlensteg 9
73525 Schwäbisch Gmünd
GERMANY

ANFAHRT

Mit dem Flugzeug
Nächstgelegener Flughafen ist Stuttgart International Airport 55 minutes € 110.

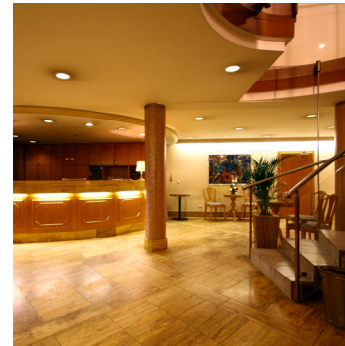
Mit dem Zug

Mit dem Zug vom Flughafen mit der S-Bahn S3 to Bad Cannstatt. Then train to Schwäbisch Gmünd bis Bad Cannstatt. Dann nach Schwäbisch Gmünd RE Regional Express, Zug, ca. 1h 20min.
Mit dem Taxi vom Bahnhof 800 m 5 minutes € 6..

Mit dem Auto

Folgen Sie dem Schild nach Göppingen, dann Göppingen West B297 Richtung durch Lorch B29 Richtung Schwäbisch Gmünd 62 km etwa 55 Min.

GPS N48.8003332; E9.795004



RESTAURANT UND BAR

Unsere hauseigene Bar ist geöffnet auf Anfrage, sitzen Sie in gemütlicher Atmosphäre und genießen Sie Live Sport Events. Es ist der ideale Ort für eine Gruppe von bis zu 15 Personen. Unser Frühstücksraum ist bequem mit Tageslicht, serviert Köstlichkeiten und gelegentlich echte bayrische Spezialitäten, mit einer Kapazität für 60 Personen. Unsere gemütliches traditionelles Restaurant "Erdinger Quelle" mit täglich wechselnden Gerichten ist für Sie geöffnet Montag bis Sonntag von 18.00 bis 24.00 Uhr.

Frühstück

Montag bis Freitag 6:30 bis 10:00 Uhr
Samstag und Sonntag 7:30 -bis 11:00 Uhr

Restaurant täglich geöffnet

Montag bis Sonntag von 18.00 bis 24.00 Uhr
Warme Gerichte bis 22:00 Uhr

Bar täglich geöffnet

Unsere hauseigene Bar ist geöffnet auf Anfrage
"Erdinger Quelle" Bar 18.00 bis 24.00

TAGUNGSRAUM

Unsere Konferenzräume sind im 1. Stock gelegen, mit direktem Zugang zum Restaurant. Unser geräumiger Pelikan Saal hat Parkettboden und natürliches Tageslicht. Stilvoll mit Charakter und hohen Decken ist es der perfekte Ort für private und geschäftliche Veranstaltungen für bis zu 100 Personen. Mit viel Platz für Ihre Kaffeepausen, Mittag- und Abendessen werden wir mit Ihnen zusammenarbeiten, um die besten Optionen und Pakete für Ihre Veranstaltungen zu liefern.

SPORT UND FREIZEIT

Wenige Gehminuten

Marktplatz
Touristik-Information
Prediger Museum
Kathedrale und Johannes Kirchturm
Einkaufszentrum

Thermalbad in Aalen 25 km
Schwabens Park Thermo Park 25 km
Mercedes Benz Museum 40 km